

Jednotka A

5+kk

Orientace Jih

1. Nadzemní podlaží

111 Kuchyň + ob. pokoj	40,4 m ²
112 Pokoj	9,4 m ²
113 Chodba	13,6 m ²
114 Tech. místnost / šatna	2,5 m ²
115 Spíž	2,0 m ²
116 Koupelna	4,8 m ²

Obytné podkroví

211 Ložnice s šatnou	33,3 m ²
212 Pokoj	14,0 m ²
213 Pokoj	11,9 m ²
214 Chodba	6,7 m ²
215 Koupelna	4,9 m ²
216 Koupelna	7,0 m ²
217 WC	2,0 m ²

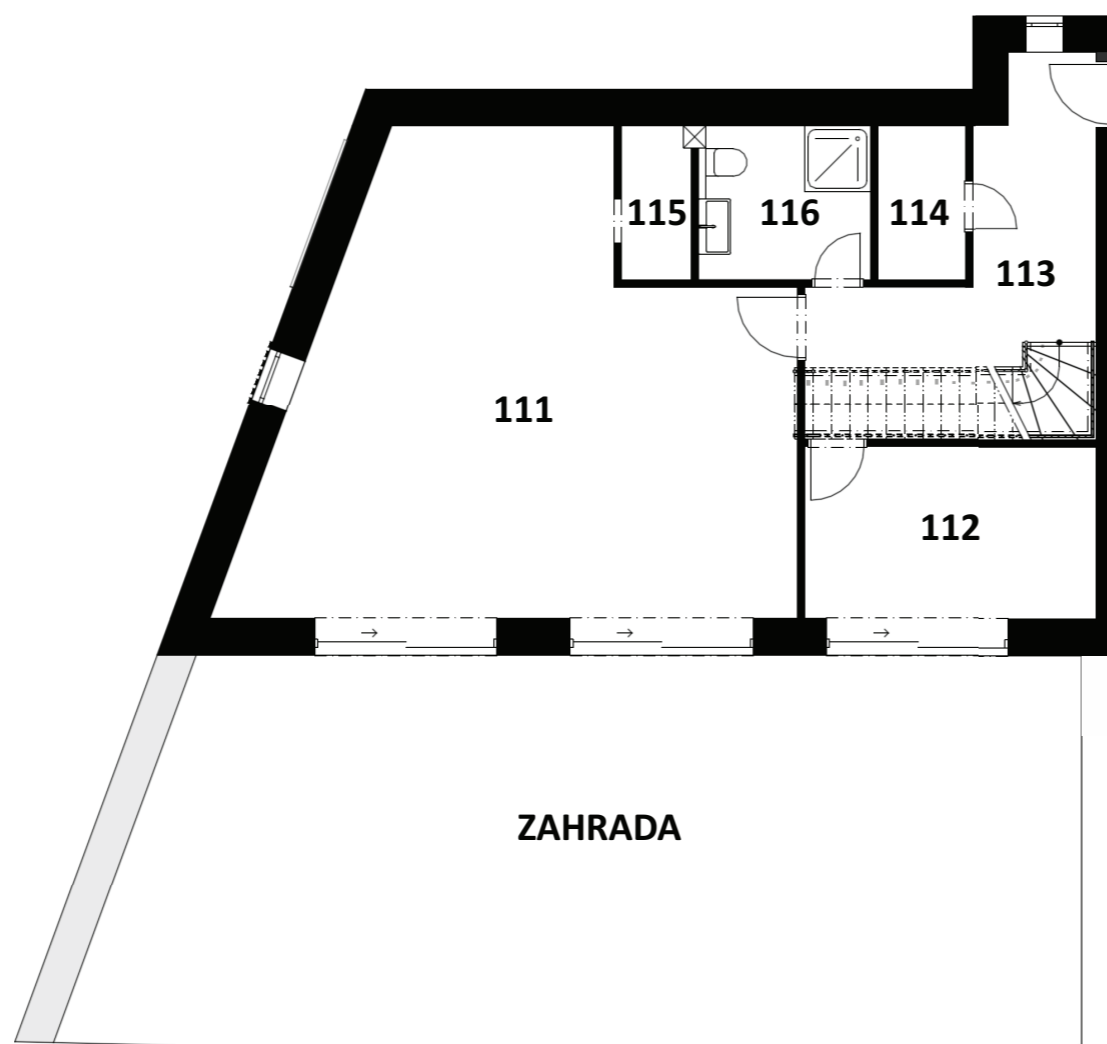
Podlahová plocha jednotky 145,4 m²

G3 Garáž 22,6 m²

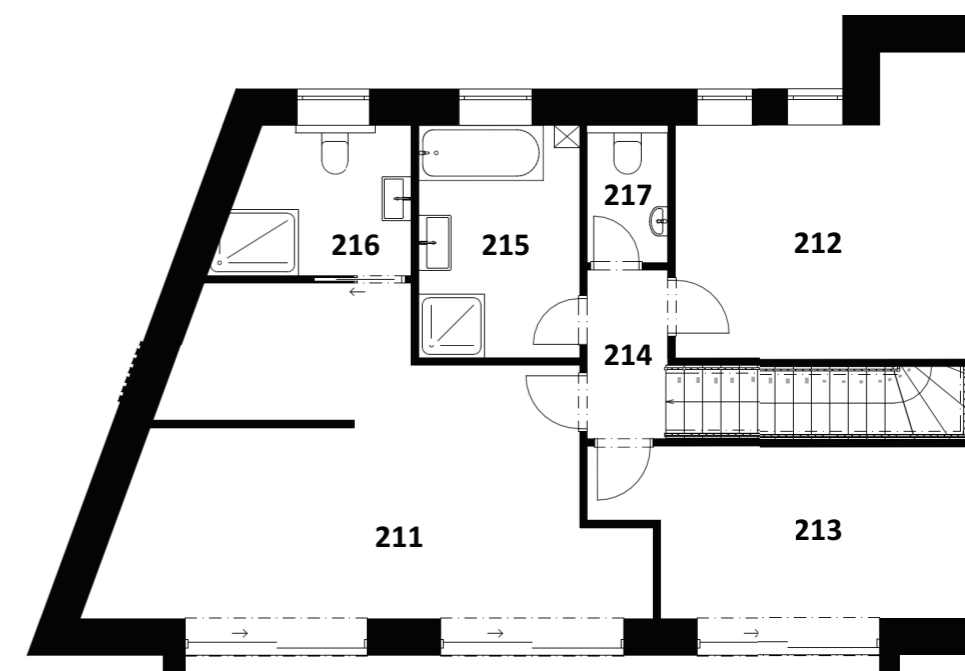
P5, P6 Venkovní park. stání 33,4 m²

Zahrada 73,6 m²

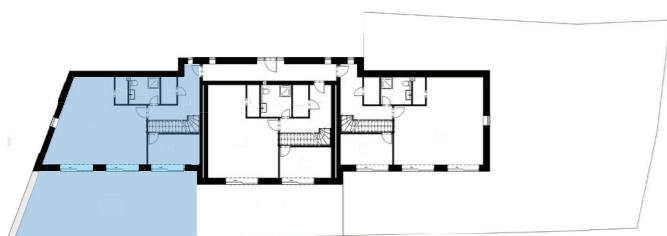
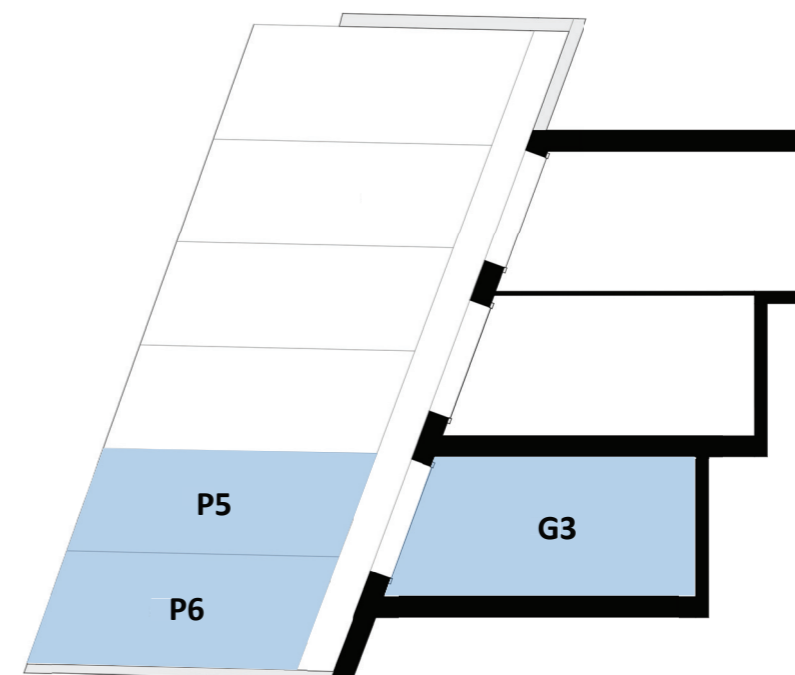
1. NADZEMNÍ PODLAŽÍ



OBYTNÉ PODKROVÍ



PARKOVACÍ STÁNÍ A GARÁŽ



Tento list není podrobným stavebním výkresem. Uvedené údaje a ilustrace mají pouze nezávazný informativní charakter a společnost Home Builders s.r.o. si vyhrazuje právo na změny. Způsob výpočtu podlahové plochy jednotky se řídí dle zákona č. 89/2012 Sb., podlahová plocha bytu ve smyslu nařízení vlády č. 366/2013 Sb.

